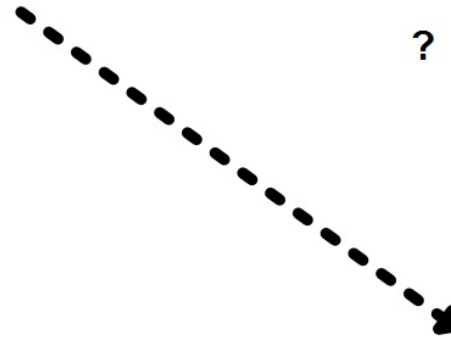


editer les points de forme

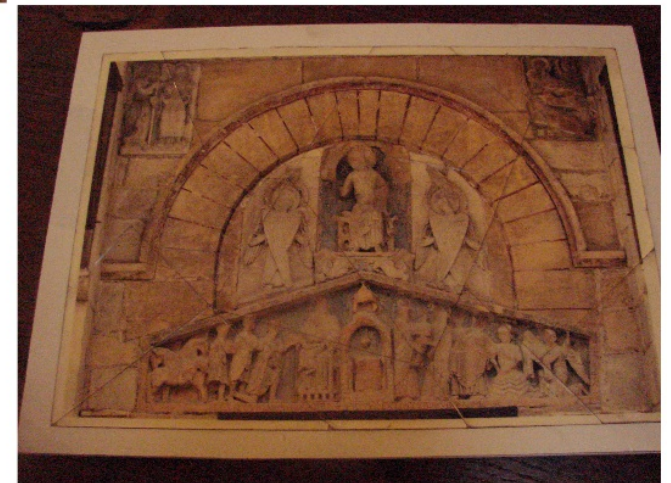
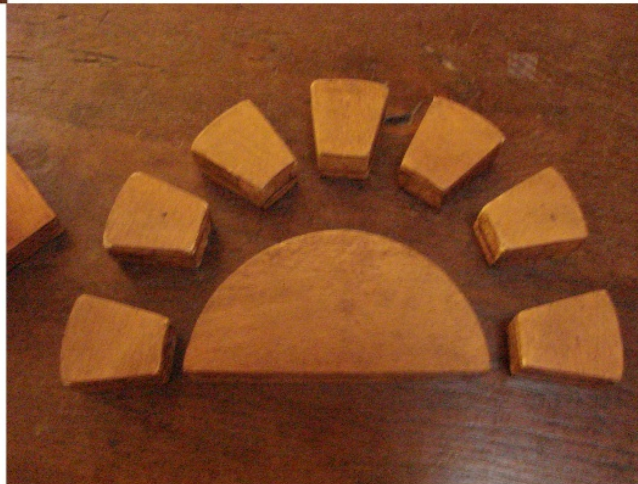




?









**Tanahat**





## Basilique à nef unique













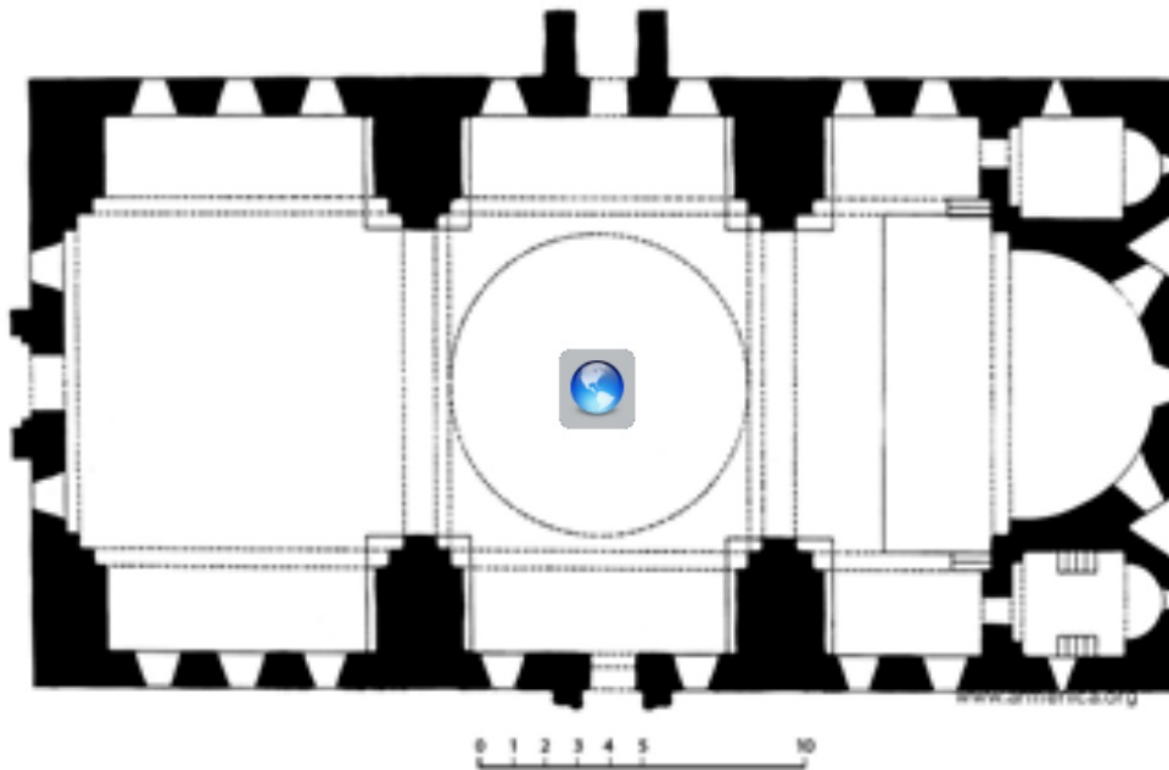
ZWARTNOTZ 643- 652





## Salles à coupoles :





**cathedrale d'Aroutch  
(662 - 666)**

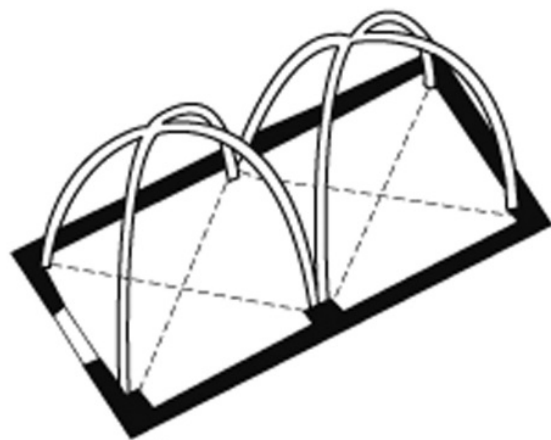




Fig. 10. Al'amar, église Sainte-Croix, détail de la façade ouest :  
l'offrande de l'église au Christ par le roi Gagik.







Ani : Église des Saints-Apôtres, porche d'entrée  
(début du XI<sup>e</sup> siècle)  
Étampes de la Tour Guinette (second quart du XII<sup>e</sup> siècle)



Hovhoses : Arcs croisés du mausolée de Vahram (XI<sup>e</sup> siècle)  
Bayeux : Cathédrale, Tour septentrionale  
(fin XI<sup>e</sup> siècle)



Samahine : Bibliothèque du Couvent  
(XI<sup>e</sup> siècle)  
Fontevault : Les cuisines (1010)



Hovhoses : La grande salle (1038)  
Casale Monferrato : Saint-Evasio  
Angers : Tour Saint-Aubin

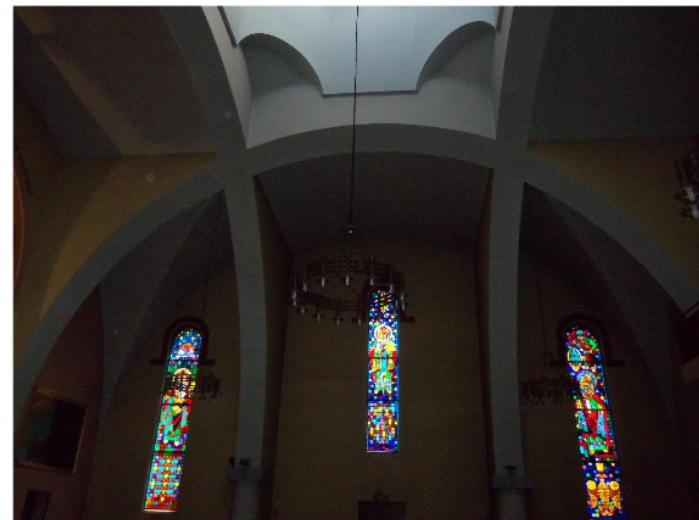


Aradess : Jumièges (XII<sup>e</sup> siècle)  
Saint-Michel : Porche de Saint-Michel (XII<sup>e</sup> siècle)



vue intérieure du réfectoire d' Haghardzin 1248

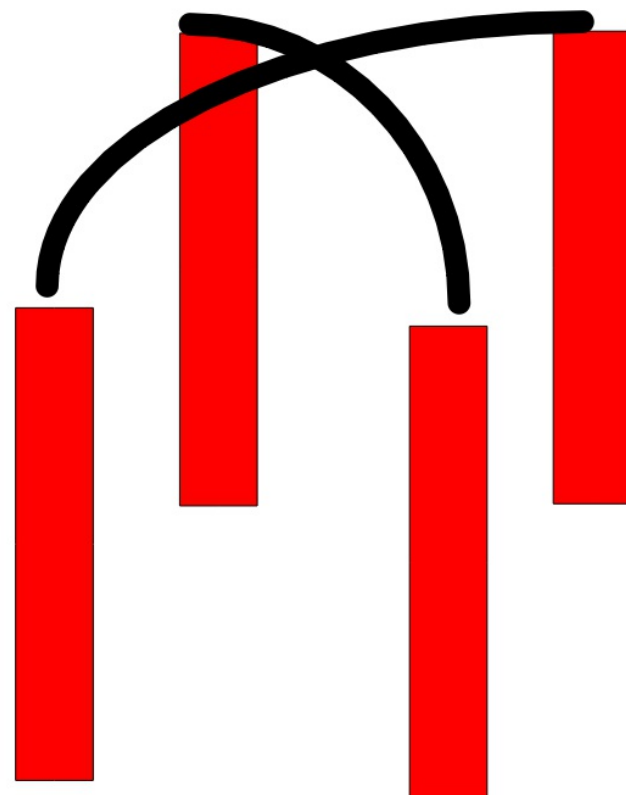








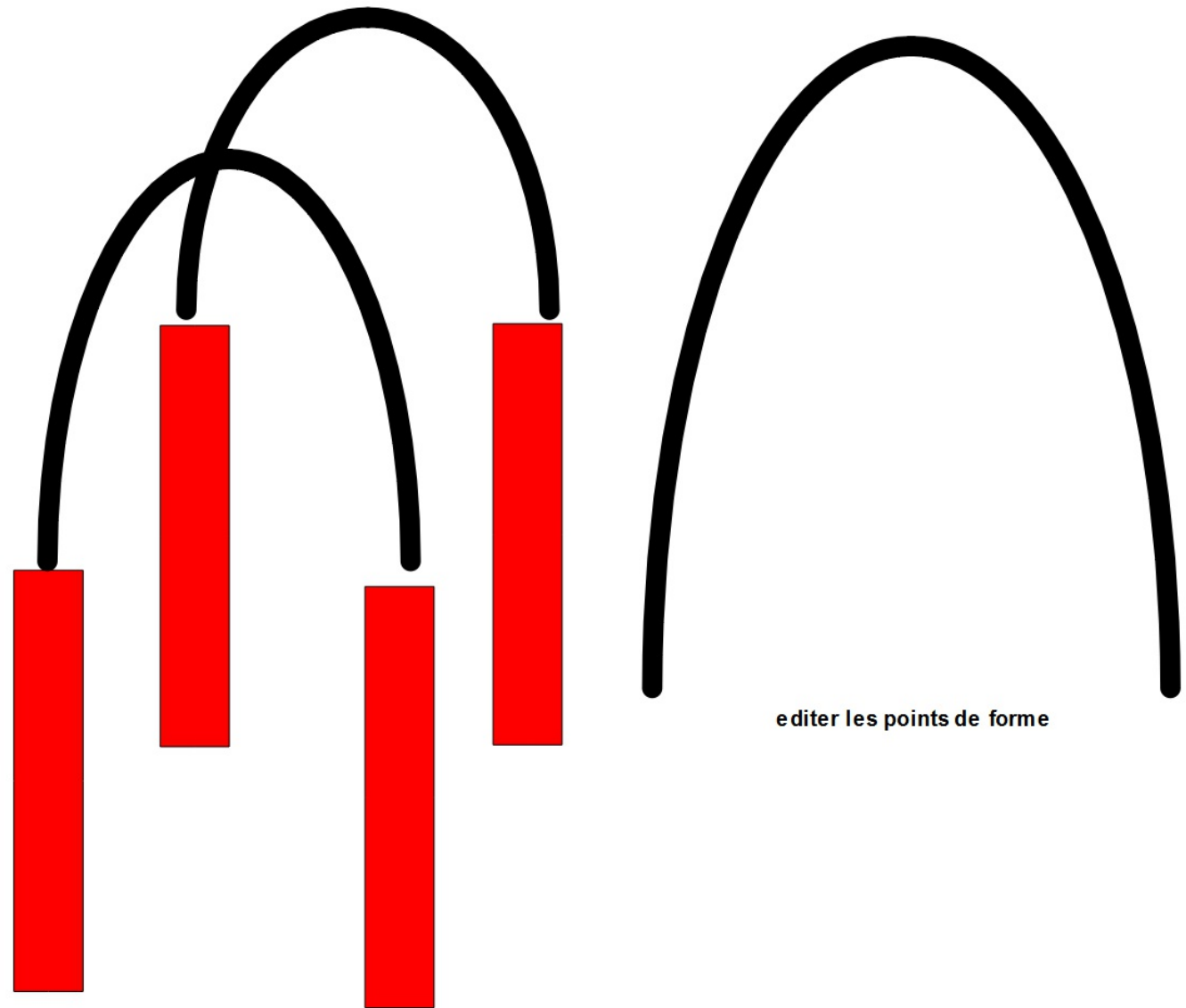






**jamatoun du monastère d'Haghbat (1245)  
ayant servi de bibliothèque**





editer les points de forme

## Basilique d'Ainay









roman / gothique

